

LUISS



School of Law

EU-ETS. Il sistema europeo di scambio di quote di emissione ad effetto serra

Corso executive

Milano



**Carbon
Compliance
Club**

OBIETTIVI

L'Emission Trading System è in vigore nell'Unione Europea e in Italia già da alcuni anni. Si tratta di uno strumento fondamentale per la politica dell'Unione Europea contro i cambiamenti climatici che opera secondo il principio del cap and trade, fissando un tetto massimo alle emissioni di gas serra - tetto in progressiva riduzione - ed obbligando le imprese interessate ad acquistare e ad annullare quote corrispondenti alle proprie emissioni. Si tratta tuttavia di un sistema in evoluzione sotto diversi profili, anche in relazione alla progressiva e sempre più incisiva attuazione delle politiche di transizione energetica.

Al completamento del corso, il discente sarà in grado di:

- illustrare la struttura, le finalità e il funzionamento dell'EU Emission Trading System (ETS), con particolare riferimento all'evoluzione normativa e all'estensione ai nuovi settori regolati
- analizzare criticamente gli effetti economici e finanziari del sistema ETS, inclusi la riduzione delle quote gratuite, la dinamica dei mercati delle emissioni e il ruolo degli operatori coinvolti
- valutare il rapporto tra ETS e Carbon Border Adjustment Mechanism (CBAM), identificando le principali questioni applicative e regolatorie
- interpretare il quadro giuridico, contabile e fiscale relativo all'attribuzione, gestione e circolazione delle quote di emissione
- applicare conoscenze normative e tecniche agli adempimenti previsti per le imprese soggette all'ETS e all'ETS2, formulando soluzioni operative coerenti con le disposizioni vigenti.

A CHI È RIVOLTO

Il corso è dedicato agli interessati a:

- inserimento professionale nei settori regolati dall'ETS e dall'ETS2, già operativi o in fase di implementazione tra 2025 e 2030, con competenze applicabili nel contesto europeo e nazionale
- supporto alle imprese e agli enti territoriali nella gestione degli adempimenti normativi e operativi legati all'evoluzione del sistema ETS, alla riduzione delle quote gratuite e ai nuovi obblighi di monitoraggio
- applicazione di analisi economico-finanziarie utili ai mercati europei del carbonio e ai principali poli industriali italiani, in un contesto di crescente specializzazione e volatilità
- assistenza a imprese, distretti e operatori logistici nella valutazione territoriale degli impatti del CBAM e nei processi di adeguamento progressivo alle scadenze europee.

DIRETTRICE

Livia Salvini

Professoressa ordinaria di Diritto tributario, Luiss

FACULTY

La faculty del corso si compone di docenti universitari, di esperti, professionisti tra i quali:

- **Antonello Pezzini**
Comitato economico e sociale europeo CESE e Comitato Nazionale ETS
- **Mauro Mallone**
Presidente Comitato ETS
- **Carlo Andrea Bollino**
Professore Ordinario di Economia Politica e di Economia Internazionale, Università di Perugia e Docente di Energy Economics, Luiss
- **Dario Soria**
Direttore generale Assocostieri
- **Livia Salvini**
Professoressa ordinaria di Diritto tributario, Luiss.

STRUTTURA DIDATTICA

Durante il corso saranno approfondite le seguenti tematiche:

- Inquadramento generale del tema e della normativa. La sensibilità ambientale e gli strumenti dell'UE per il contrasto ai cambiamenti climatici: l'UE ETS e il CBAM
- ETS1 ed ETS2: finalità, governance, adempimenti di monitoraggio e restituzione delle quote di emissione gravanti sulle imprese obbligate
- CBAM (Meccanismo di adeguamento del carbonio alle frontiere)
- I sistemi di verifica tecnica delle emissioni da parte di soggetti terzi indipendenti
- Impatto dell'ETS sulla logistica energetica nazionale
- Il principio del cap and trade: le caratteristiche del mercato e degli scambi (profili finanziari)
- Le tipologie contrattuali
- Profili contabili e fiscali.

ORARIO DELLE LEZIONI

Il corso si articola in 24 ore svolte nelle seguenti date:

- **Weekend 1**
Ven 27 marzo 2026 – 15:00-18:00
Sab 28 marzo 2026 – 10:00-13:00
- **Weekend 2**
Ven 10 aprile 2026 – 15:00-18:00
Sab 11 aprile 2026 – 10:00-13:00
- **Weekend 3**
Ven 17 aprile 2026 – 15:00-18:00
Sab 18 aprile 2026 – 10:00-13:00
- **Weekend 4**
Ven 8 maggio 2026 – 15:00-18:00
Sab 9 maggio 2026 – 10:00-13:00.

MODALITÀ DI FREQUENZA

Mista, le lezioni in presenza saranno svolte nella sede Luiss di Milano.

AMMISSIONE

L'ammissione al corso è subordinata a una positiva valutazione del curriculum del candidato.

Il corso è a numero chiuso.

Per partecipare è necessario inviare la domanda di ammissione [online](#), si ricorda di allegare i seguenti documenti:

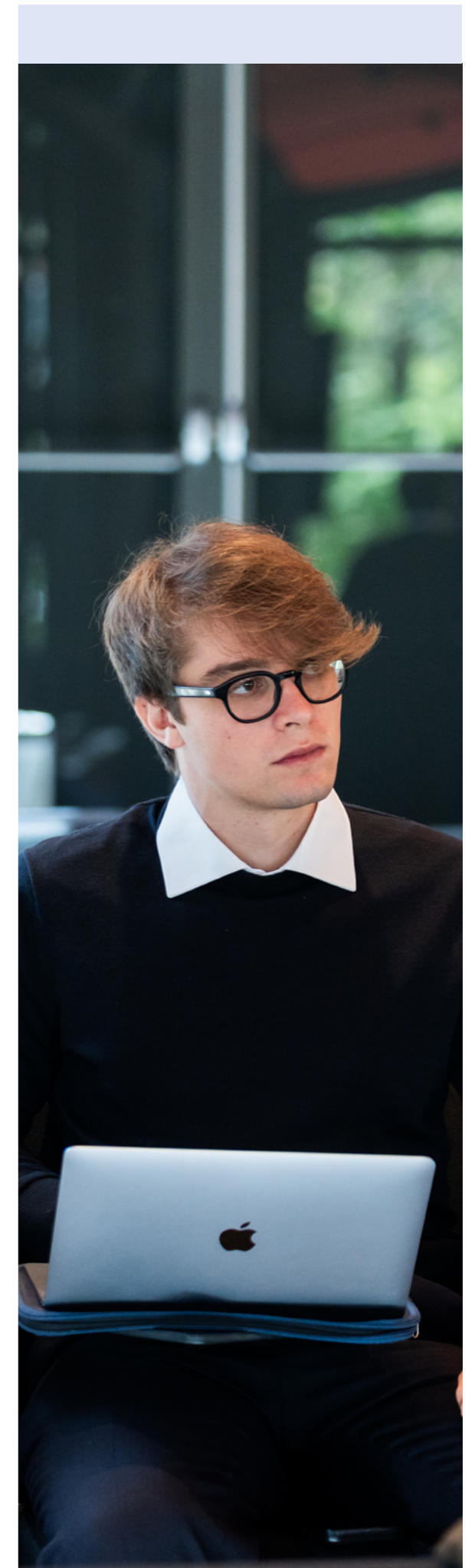
- cv
- documento di identità.

QUOTA DI ISCRIZIONE

2.500 Euro + IVA.

Agli Alumni Luiss, anche dei percorsi postlauream, verrà riconosciuto uno sconto del 10%.

A organizzazioni/studi/enti pubblici e privati che iscrivano contemporaneamente al corso tre o più partecipanti verrà riconosciuto uno sconto del 20%.





LUISS 

School of Law

Viale Pola 12
00198 Roma Italia
T: +39 06 85225785/5352

Milano Luiss Hub
Via Massimo D'Azeglio 3
20154 Milano Italia

www.lsl.luiss.it
lsl@luiss.it